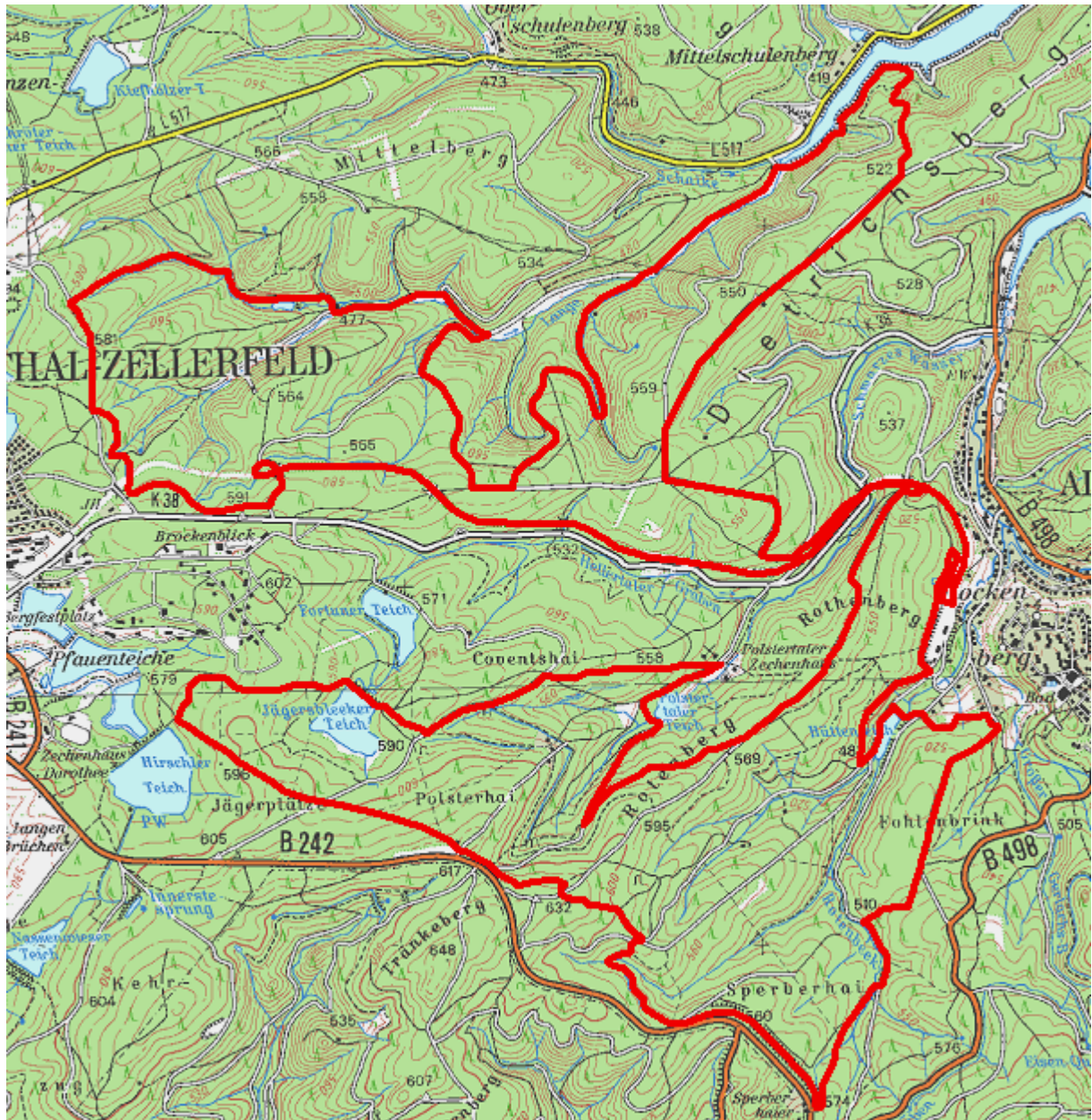


Marathon 2008 Länge ca.: 39 Km Höhenmeter: 750 m



Tour 12

Distanz:	39,03 km	Fahrzeit:	01:51:52 h	Kategorie:	3 Sterne
Bergauf:	751 hm	AV-Tempo:	21,16 km/h	AV-Puls:	148 P/min
Bergab:	760 hm	Max-Tempo:	48,60 km/h	Max-Puls:	174 P/min

